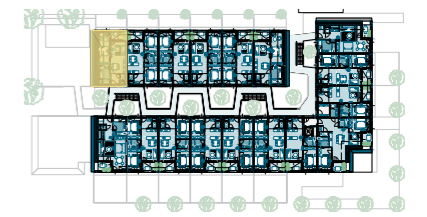




## TOP 46 STUDIO DG

Wohnfläche	ca. 55.00 m <sup>2</sup>
Terrasse	ca. 05.87 m <sup>2</sup>
Garten	-

 OPTIONALES KLIMAGERÄT



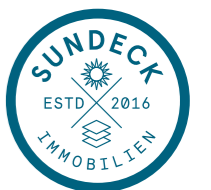
47° 55' 22" N 16° 51' 30" E

PROVISIONSFREIER DIREKTVERKAUF  
VOM BAUTRÄGER

SUNDECK IMMOBILIEN  
[wohnen@sunvillage-weiden.at](mailto:wohnen@sunvillage-weiden.at)  
[www.sunvillage-weiden.at](http://www.sunvillage-weiden.at)

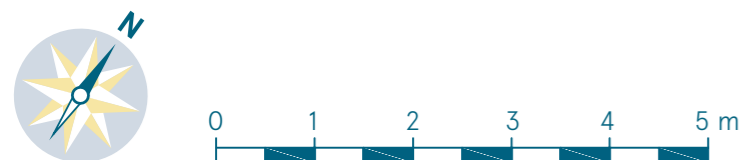
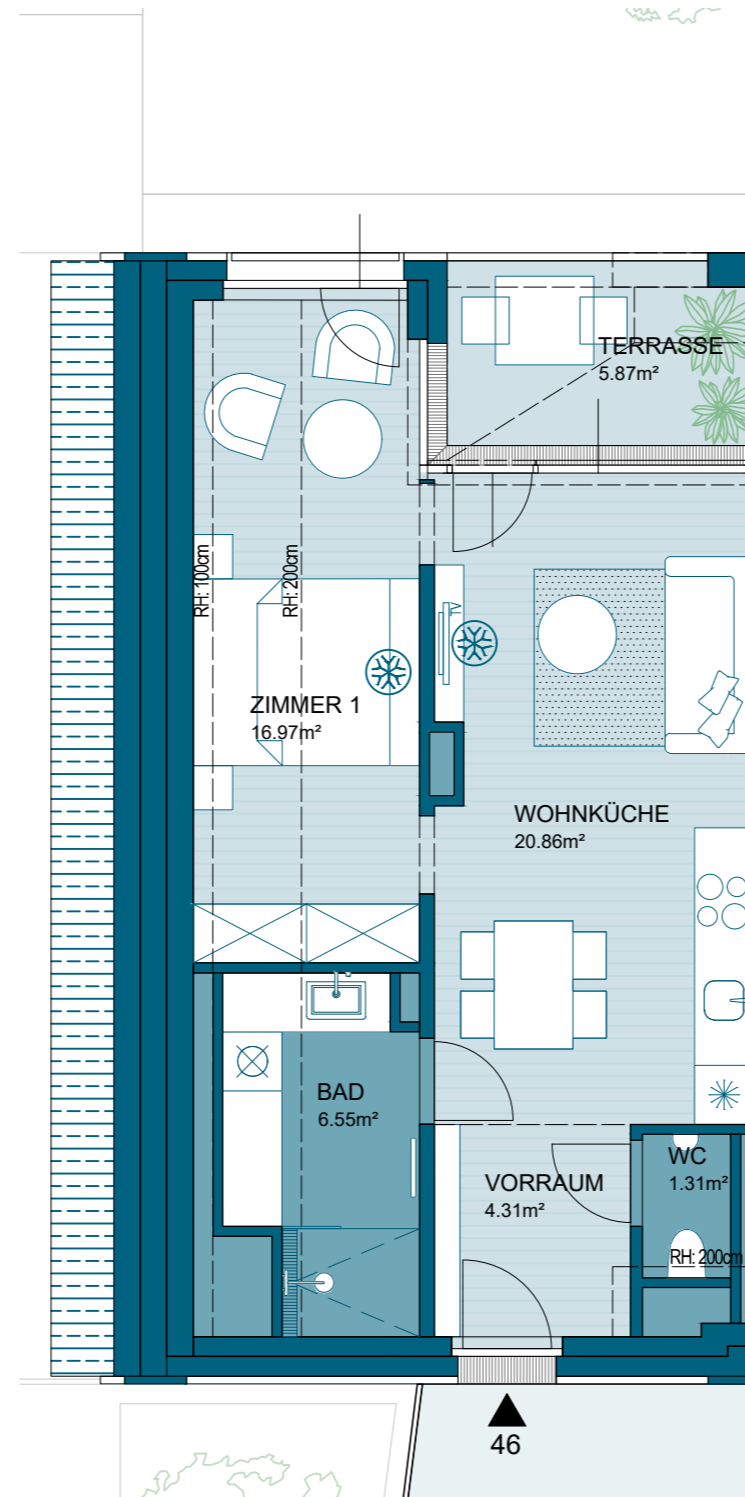
T: +43 1 952 22 12  
 M: +43 676 40 400 58

City Office  
 Mahlerstraße 13/5  
 1010 Wien



STAND

16. Jänner 2023



Die gegenständlichen Apartments befinden sich auf einer als Bauland-BF gewidmeten Fläche und dürfen nur zu Freizeit- und Erholungszwecken genutzt werden (kein Hauptwohnsitz oder Ähnliches). Die dargestellten Einrichtungsgegenstände, Bepflanzungen und Küchen dienen der Illustration und sind nicht in der Ausstattung enthalten. Sämtliche Sanitärgegenstände werden lt. Bau- und Ausstattungsbeschreibung ausgeführt und sind im Plan nur symbolisch dargestellt. Grundrissänderungen sind vorbehalten. Die im Plan genannten Masse sind vorläufige Flächen und Werte, das Endergebnis kann variieren. Ebenso ist seitens Endnutzer für weitere Maßnahmen und Möbelbestellungen die vorhergehende Naturmaßnahme erforderlich.